

MERR PJESË NË RUAJTJEN E LUMËS

LUMI ËSHTË JETË

MOS HESHT!

VETËM SË BASHKU MUND
TË VENDOSIM SE ÇFARË DO
TË BËHET ME LUMIN TONË!



LUMI LUMA

Zonat e mbrojtura ruhen për
përfitime në mbështetje të
komuniteteve lokale dhe
prandaj çdo investim në këtë
zone duhet të arrihet
nepermjet ndergjegjesimi dhe
mirekuptimit të vetë
komunitetit.

MERR PJESË NË RUAJTJEN E LUMËS

LUMI ËSHTË I JONI

STOP HEC-EVE SHKATËRRUESE NË PARK

BIODIVERSITETI

Biodiversiteti në ekosistemet e Shqipërisë mbështetet në mbi 5,550 lloje bimësh dhe më shumë se 15,600 lloje pemësh me gjelbërim të përhershëm, shumica e të cilave janë të kërcënuara në nivel global dhe evropian. Rrjeti i zonave të mbrojtura përfshin: 11 parqe kombëtare, 1 park detar, 718 monumente të natyrës, 23 rezerva të natyrës të menaxhuara, 11 peizazhe të mbrojtura, 4 vende të trashëgimisë botërore, 4 zona Ramsar dhe zona të tjera të mbrojtura të kategorive të ndryshme, që të kombinuara përbëjnë 21,36% të territorit.

PARKU NATYROR KORAB - KORITNIK

Parku Natyror i Korab-Koritnikut formon një pjesë të Brezit të Gjelbër Evropian, e cila shërben si një tërheqje për llojet bimë dhe shtazore të rrezikuara. Përfshin 55,550 hektare (555.5 km²) terren malor alpin, me lugina, lumenj, liqene akullnajore, shpella, kanione, pyll të dendur halore dhe gjetherënës. Bashkimi Ndërkombëtar për Ruajtjen e Natyrës (IUCN) e ka renditur parkun si Kategoria IV. Ky park njihet si një Zonë e Rëndësishme e Bimëve me rëndësi ndërkombëtare nga Plantlife.

Parku është jeta dhe shtëpia jonë

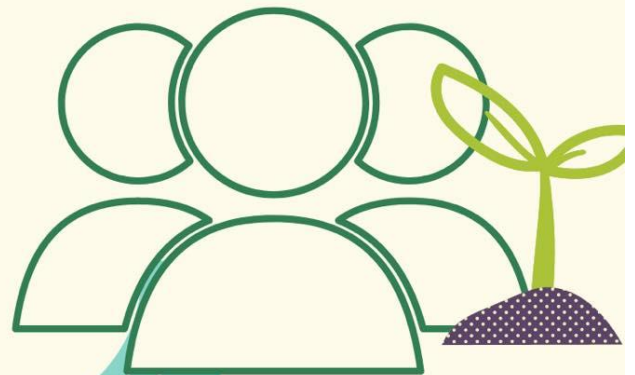
MERR PJESË NË RUAJTJEN E LUMËS

LUMI ËSHTË I JONI

MOS NGURRO TË THUASH MENDIMIN TËND

**LIGJ NR. 139/2015 "PËR
VETËQEVERISJEN
VENDORE"**

Neni 16 - Konsultimi publik në njësitë e vetëqeverisjes vendore
Pika 1. Organet e vetëqeverisjes vendore janë të detyruara të garantojnë pjesëmarrjen publike në procesin e vendimmarrjes.



**LIGJI NR. 146/2014
"PËR NJOFTIMIN DHE
KONSULTIMIN PUBLIK"**

Neni 6 - Detyrimi për njoftimin dhe konsultimin publik
Pika 1. Organet publike janë të detyruara të marrin të gjitha masat e nevojshme, në mënyrë që të krijojnë mundësi për pjesëmarrjen e publikut dhe të të gjitha palëve të interesuara në procesin e njoftimit e të konsultimit publik.